

Forsikring & Pensions Havneliste
Havneliste nr. 60 af 3. febr. 2026

VEJLEDNING TIL HAVNELISTE

A-HAVN = GODKENDT HAVN: Henliggen i vandet hele året samt sejlads hele året.

B-HAVN = DELVIS GODKENDT HAVN: Både kan henligge i en B-havn i perioden 1/4 - 15/11. Uden for perioden vil der ikke være forsikringsdækning på båden.

ØVRIGE SVAJEPLADS / BÅDEBRO: Henliggen i vandet i tiden 1/4 - 15/09. Uden for perioden vil der ikke være forsikringsdækning på båden. Der henvises til eget forsikringsselskab for godkendelse.

Der er foretaget følgende ændringer i forhold til Havnelisten nr. 59 af 26. jan. 2026:
Spodsbjerg Marina rettet til Spodsbjerg Turistbådehavn og Spodsbjerg Havn rettet til Spodsbjerg Fiskerihavn.

	Havn	Klassificering
A	Agemæs Havn	A
	Agersø Havn	A
	Agger LBH. Limfjorden	A
	Allinge Havn	A
	Amager Strandpark Søspejdergruppen Fribytterne	B
	Amerika Kaj, KBH's havneområde	A
	Amtofte Havn Limfjorden	A
	Anholt Havn	A
	Appenæs, Næstved kanal	A
	Arnager Bådehavn	B
	Arresø, Helsingør Havn	A
	Askø Havn	A
	Assens Havn + Marina	A
	Aså Havn	A
	Attrup LBH. Limfjorden	A
	Augustenborg - resten af havnen	B
	Augustenborg LBH., bro A, B, C	A
	Avedøre Havn	B
	Avernakø	A
B	Bagenkop Havn	A
	Balle Strand Bådehavn	A
	Ballebro Jollehavn	B
	Ballen Havn Samsø	A
	Ballen LBH. Fyn	A
	Bandholm Havn	A
	Birkholm Havn	A
	Bisserup LBH	B
	Blans Havn	A
	Boderne Havn, Bornholm	B
	Boels Bro	A
	Bogense Havn + Marina	A
	Bogø Havn	A
	Bork Havn	A
	Bramsnæsvig	B
	Bramsnæsvig - Tempelkrogens Bådelaug	B
	Bregnør Havn	A
	Brejning Havn, Vejle	A
	Brøndby Havn	A
	Brønsodde gl. Havn Vejle Fj.	A
	Bøgeskov Fiskerihavn, Stevns	A
	Bøgeskov, Rands Fjord	B
	Bøjden Bro Havn, betonbro	B
	Bønnerup Havn	A
	Bådeklubben Valby, ved Slusen og Slusehavnen, KBH's havneområde	A

	Bådelaug Halvtolv, KBH's havneområde (se pkt. 2 nederst i dokumentet og beskrivelsen herunder)	A
	Fra broen over Danneskjold-Samsøes Allé og 200 m i sydøstlig retning, molerne på den sydlige side af løbet.	
	Bådelaug Halvtolv, KBH's havneområde (se pkt. 2 nederst i dokumentet og beskrivelsen herunder)	
	Område 1, fra mærket 200 m i A-havn, 80,5 m ØstSydØst, og 5 m ud i havnebassinet.	B
	Område 2, fra mærket 200 m i A-havn, 112,8 m ØstSydØst og 90 m SydSydVest, 13 m ud i havnebassinet	
	Forudsætningen for B-havn er, at alle både har 2-4 permanente faste forankrings/fortøjningsmuligheder, da båden ellers vil være at betragte som liggende for svaj.	
	Bådelaugets Dalens bro/havneanlæg beliggende Dalen, 4720 Præstø	B
	Bådelaugets Havnestad, KBH's havneområde	A
	Båge Havn	A
	Båringvig Havn (Varbjerg)	A
C	Chr. Havns Kanal, KBH's havneområde	A
	Chr. Sørensen Havn	B
	Christiansø Havn: De områder, der ikke er nævnt ovenfor	B
	Christiansø Havn: Nordre Havns vestside fra gangbroen og 25 meter nordpå, samt østsiden fra gangbroen og 10 meter nordpå	A
	Christiansø Havn: Søndre Havns vestside fra gangbroen og sydpå til stenstakken midt for molen, samt østsiden fra gangbroen og 10 meter sydpå	A
D	Dageløkke Marina	A
	Dania Cementfabrik, Mariager Fjord Søområde	A
	Doverodde Havn	B
	Dragør Fort jollehavn	B
	Dragør Færgehavn NV (markede områder - se pkt. 1 nederst i dokumentet)	B
	Dragør Gl & Ny Havn.	A
	Drejø Færgehavn	A
	Drejø Gl. Havn	A
	Dybvig Havn, Fejø	A
	Dyreborg Havn	A
	Dyvig Bådelaugs LBH, bro 1-3 - se foto nederst i dokumentet pkt. 4	A
	Dyvig Bådelaugs LBH, bro 4-5 - se foto nederst i dokumentet pkt. 4	B
	Dyvig Kro-Bådebro	B
E	Ebeltoft Havn + LBH	A
	Egense LBH	A
	Egersund Bådelaugsbro	B
	Egersund Havns broer	B
	Egersund, 1. Gråsten Trafikhavn / Anløbsbro	B
	Egersund, 2. Fiskerhuset	B
	Egersund, 3. Gråsten SK, Bådehavn	A
	Egersund, 4. Europa til Søs	A
	Egersund, 5. Toft LBH	B
	Egersund, 6. Egersund Havns broer	B
	Egersund, 7. Egersund Bådelaugsbro	B
	Egersund, 8. Nybøl (Teglværksbro)	B
	Egå Marina	A
	Ejby Fiskerihavn	A
	Ejerslev Bådehavn	A
	Endelave Havn	A
	Engforeningen Sommerlyst, Vonå, Ringkøbing	A
	Errindlev Havn	A
	Erritsø Bro	B
	Erritsø LBH	A
	Esbjerg Lystbåde- og Sportshavn	A
	Esbjerg, resten af Esbjergs havne	B
	Esbjerg Strand Lystbådehavn	A
	Espergærde Havn	A
	Esrup Sø	B
	Europa til Søs, Egersund	A
F	Fakse Havn	A
	Fakse Ladeplads LBH	A
	Falsled Havn	A

Farum Sø	B
Femø Havn	A
Fiskenæs, Egernsund	B
Fiskerihavnen, KBH's havneområde	A
Fisketorvet, KBH's havneområde	A
Fjællebroen Havn	A
Flakfortet	B
Folehaven Bro	B
Foreningen Øster Hurup Havn (står også underr Øster Hurup Havn)	A
Fredensborg Havn, Esrum Sø	A
Fredericia Havn og LBH.	A
Frederikshavn Marina	A
Frederikshavn, Rønnerhavn	A
Frederiksholms Havn, KBH's havneområde	A
Frederiksholms Kanal, KBH's havneområde	A
Frederikssund Havn og LBH	A
Frederikssund Havn, Nordlige havnebassin	A
Frederikssund Stenværkshavnen	A
Frederikssund, Skibsværftshavn	A
Frederikssund, Skillebakke Havn	A
Frederiksværk Ny LBH	A
Fur Havn	A
Furesøen	B
Fynshav LBH	A
Fønsvig jøllehavn	B
Fåborg Havn og Marina	A
G Gambøt LBH., Thurø	B
Garderhøjen, Stevns/Strøby Ladeplads Bådebroer	B
Gasværkshavnen, KBH's havneområde	A
Gedser LBH	A
Gershøj Havn	B
Gilleleje Havn	A
Gisseløre Havn, Kalundborg	A
Gjøl Fiskerihavn	A
Glyngøre Havn	A
Grenå Havn	A
Grenaa Marina	A
Greve Marina (Hejren og Mågen) (tidligere Hundige Havn/Sejlkub)	A
Gråsten Anløbsbro	B
Gråsten SK Bådehavn	A
Gråsten Trafikhavn	B
Gudhjem Havn	A
Guldborg Bådebro, Falster	B
Guldborgland Bådelaug ml. mastekranen og vejbroen	A
Guldborgland Bådelaug's Bro	B
Gyldendal LBH, Lihme	A
Gåbense LBH	A
H Haderslev fjord V. f. Stevelt	B
Haderslev fjord, Starup Bro	B
Haderslev Havn	A
Hadsund Fiskerihavn	A
Hadsund LBH	A
Hadsund Trafikhavn	B
Hadsund udenfor havne	B
Hals Havn	A
Hammer Havn Bornholm	B
Handbjerg Marina	A
Hanstholm Havn	A
Hardershøj Bådelaug	B
Hasle Havn	A
Haverslev Havn Limfjorden	A

	Havneholmen, KBH's havneområde	A
	Havnestad, KBH's havneområde	A
	Havnsø Havn	A
	Hejlsminde LBH, bro udfor læmole mod Lillebælt	B
	Hejlsminde Molebro	A
	Hellerup LBH	A
	Helligpeder	A
	Helmkilt Havn	B
	Helsingør Nordhavn	A
	Hemmet, Ringkjøbing Fjord	B
	Herslev LBH	A
	Herslev Red	B
	Hesnæs Havn	A
	Hestehoved LBH	A
	Hirsholm Havn	B
	Hirtshals LBH	A
	Hjarbæk Havn	A
	Hjarnø Færgehavn	A
	Hjortø Havn	A
	Hobro Fiskerihavn	A
	Hobro Jollebro Nord	B
	Hobro LBH, østlige landsfast bro	A
	Hobro LBH, øvrige broer	B
	Hobro Trafikhavn	A
	Hobro Vindø svajplads	B
	Holbæk Bådelaug/Syrehavnen	A
	Holbæk Inderhavn og Gl. LBH	A
	Holbæk Marina, Dragerup	A
	Holmens Kanal, KBH's havneområde	A
	Holstebro/Struer Havn	A
	Hornbæk Havn	A
	Horsens LBH	A
	Horsens, Sundets Bådelaug	B
	Hou Havn, S.f. Århus	A
	Hou, Limfjorden	A
	Houg Bådelaugsbro Middelfart	A
	Humblebæk Havn	A
	Humlum Havn, Limfj.	A
	Hundested Færgehavn	B
	Hundested Havn	A
	Hvalpsund Havn og Marina	A
	Hvide Sande Havn + LBH.	A
	Hvidovre LBH.	A
	Hvidovre, Bådelaugs Bro	B
	Hvidovre, Svajområde	B
	Højer / Vidå Slusebro	A
	Hølet, Mariager Fjord Søområde	B
	Hørby Havn	A
	Høruphav LBH	A
	Hårbølle Fiskerihavn	A
	Haarum Havn, Harboøre	A
I	Ishøj Havn	A
J	Jegindø LBH	A
	Juelseminde Havn	A
	Juelseminde LBH	A
	Jungshoved Kirkehavn	A
	Jyllinge Havn og LBH	A
	Jyllinge Nord (tidl. Dan Marine)	B
	Jyllinge Nordl. Mole og Broer	B
	Jærnen Havn + Bro	B
K	Kalkbrænderihavnen, KBH's havneområde	A

Kalundborg Vesthavn	A
Kalundborg, Gisseløre	A
Kalvebodsløbet - broer i, KBH's havneområde	A
Kalvehave LBH	A
Kalvø Havn, Genner Fjord	B
Kaløvig Bådehavn	A
Kampeløkke Havn	A
Karrebæk Bådelaug	B
Karrebæksminde Inderhavn	B
Karrebæksminde Søfronten	A
Karrebæksminde Yderhavn, plads 201-213	A
Karrebæksminde Yderhavn, resten af pladserne i yderhavnen	B
Kastrup Broforening	A
Kastrup Havn og LBH	A
KBH's havneområde, Amerika kaj	A
KBH's havneområde, Broer i Kalvebodløb	A
KBH's havneområde, Bådelaug Halvtolv (se plan 2) nederst i dokumentet og beskrivelsen herunder) Fra broen over Danneskjold-Samsøes Allé og 200 m i sydøstlig retning, molerne på den sydlige side af løbet.	A
KBH's havneområde, Bådelaug Halvtolv (se plan 2) nederst i dokumentet og beskrivelsen herunder) Område 1, fra mærket 200 m i A-havn, 80,5 m ØstSydØst, og 5 m ud i havnebassin. Område 2, fra mærket 200 m i A-havn, 112,8 m ØstSydØst og 90 m SydSydVest, 13 m ud i havnebassin Forudsætningen for B-havn er, at alle både har 2-4 permanente faste forankrings/fortøjningsmuligheder, da båden ellers vil være at betragte som liggende for svaj.	B
KBH's havneområde, Bådeklubben Valby, ved Slusen og Slusehavnen	A
KBH's havneområde, Bådelaug Havnestad	A
KBH's havneområde, Christianshavns Kanal	A
KBH's havneområde, Fiskerihavnen	A
KBH's havneområde, Fisketorvet	A
KBH's havneområde, Frederiksholms Havn	A
KBH's havneområde, Frederiksholms og Holmens Kanal	A
KBH's havneområde, Gasværkshavnen	A
KBH's havneområde, Havneholmen	A
KBH's havneområde, Havnestad	A
KBH's havneområde, Kalkbrænderihavnen	A
KBH's havneområde, KMK, Kraftværksvej	A
KBH's havneområde, Langelinie	A
KBH's havneområde, Lynette Havnen Port of Copenhagen	A
KBH's havneområde, Margretheholms Havn	A
KBH's havneområde, Nyhavn	A
KBH's havneområde, Redmolen	B
KBH's havneområde, Refshaleøen - se oversigtskort nederst på listen pkt. 7	
KBH's havneområde, Sluseholmen med kanaler	A
KBH's havneområde, Sluseløbet	B
KBH's havneområde, Snedkergraven, Holmen	A
KBH's havneområde, Stigboderne	A
KBH's havneområde, Sundkrogen Lystbådehavn	A
KBH's havneområde, Svanemøllen	A
KBH's havneområde, Svanemøllen udvendigt anlæg på Gl. Østre Mole	A
KBH's havneområde, Sydhavnens Bådeklubber	A
KBH's havneområde, Søndre Frihavn	A
KBH's havneområde, Søndre Refshalebassin, Gl. Dok.	B
KBH's havneområde, Takkeloftgraven	A
KBH's havneområde, Tegholmens Østkaj / Broer	A
KBH's havneområde, Teglværkshavnen	A
KBH's havneområde, Tømmergraven	A
KBH's havneområde, ved Slusen - Slusehavnen	A
KBH's havneområde, Wilders Plads Kanal	A
KBH's havneområde, Østerbro Fiskerihavn, Nordsøvej (tidl Skudehavnen)	A
Kerteminde Havn og Marina	A
Kertinge Nor Svajepads	B

Kignæs Bro/Kitnæs LBH	A
Kindvig Bådelaug	B
Klintebjerg , Sj. Odde	B
Klintebjerg Bro, Fyn, syd for anløbsbro	B
Klintholm Havn	A
KMK Kraftværksvej, KBH's havneområde	A
Knebelbro jolle- og bådhavn	A
Kolby Kås Havn	A
Kolding, LBH Nord	A
Kolding, Marina Syd	A
Kolding, Skudehavn	B
Kolding, Aen	B
Kongebro LBH., Middelfart	A
Kongsdal LBH	A
Korshavn Broer, Fynshoved	B
Korsør Havn og LBH.	A
Korsør Nor, Lilleø og Kallø bådbroer	B
Kragenæs Havn	A
Kramnitze Havn	B
Krogens Bådklub	B
Kruså, Skomagerhus	A
Kulhuse Havn	A
Kyndby Værft Bådebro	B
Køge Bugt Strandpark Vallensbæk Havn E bro yderside 101-152+201	B
Køge Bugt Strandpark Vallensbæk Havn R bro yderside 27-29	B
Køge Bugt Strandpark, Brøndby Strand	A
Køge Bugt Strandpark, Greve Marina (Hejren og Mågen) (tidligere Hundige Havn/Sejlkub)	A
Køge Bugt Strandpark, Ishøj Bådeklub	A
Køge Bugt Strandpark, Sejklubben Køge Bugt	A
Køge Bugt Strandpark, Sydkysten Sejlkub	A
Køge Bugt Strandpark, Vallensbæk Sejlkub	A
Køge LBH + Havn	A
L Langelinie, KBH's havneområde	A
Langø Havn	A
Langør Havn, Samsø	A
Langå Havn	B
Lejre Vig s.f. Skovholmene	B
Lemvig Havn + Marina	A
Listed Havn	A
Loddenhøj Jollehavn	A
Lohals Havn og LBH	A
Lundeborg Havn	A
Lundehøj Havn	B
Lyndby Havn	A
Lyngvig, Ringkøbing Fjord	B
Lynæs Havn	A
Lyø Havn/Marina (se markeret område på foto nederst på listen, pkt. 5)	A
Løgstør Kanalhavn	A
Løgstør Lodshavn og LBH.	A
M Maarup Havn - se Mårup Havn	
Maltrupvænge Lystbådehavn, Saksøbing	A
Marbæk LBH.	A
Margretheholms Havn, KBH's havneområde	A
Mariager Fiskerihavn	A
Mariager Fjord Søområde, Dania Cementfabrik	A
Mariager Fjord Søområde, Hadsund LBH.	A
Mariager Fjord Søområde, Hobro Trafikhavn	A
Mariager Fjord Søområde, Høllet	B
Mariager Fjord Søområde, Kongsdal LBH	A
Mariager Fjord Søområde, Mariager Trafikhavn	B
Mariager Fjord Søområde, Stinesminde Havn	A

	Mariager Fjord Søområde, Vive Fiskerihavn	A
	Mariager gl. LBH	A
	Mariager Sejlklub LBH	A
	Mariager Trafikhavn	B
	Maribo Lystbådehavn (Søndersø)	B
	Marina Minde	A
	Marselisborg Havn (inkl. udvidelse i 2010)	A
	Marstal Havn	A
	Masnedssund havn	A
	Mellerup LBH	A
	Melsted Havn	B
	Middelfart - Nyhavn 1	A
	Middelfart - Nyhavn 2	A
	Middelfart Havn	A
	Middelfart Marina	A
	Middelfart, Houg Bådelaugsbro	A
	Mjelsvig Havn, Als Fjord	B
	Mommark Marina	A
	Mosedede Havn	A
	Mou LBH, Limfjorden	A
	Mullerup Havn	A
	Munkebo Havn	B
	Mårup Havn - Bro nr. 1,2,3 og 4 samt den gamle havns inderbassin. (se de grønne afmærkninger på kort nr. 8 nederst på listen). Den øvrige Mårup Havn er B-havn.	A
N	Nakskov Inderhavn øst for havnekontor/værft	A
	Nappedam LBH.	A
	Nederdråby Bådehavn	B
	Nekselø Færgehavn	A
	Nekselø øvrige broer	A
	Neksø Havn	A
	Nibe Lystbådehavn	A
	Nivå LBH	A
	Nolds Havn	A
	Nordby Havn, Fanø	A
	Nordhammer Bådelaug	A
	Nordhavn - bådebroen i Nordhavn Bassin langs Gittervej	B
	Norsminde Havn	A
	Nyborg gl. færgehavn	B
	Nyborg Marina - se pkt. 3 nederst i dokumentet for opdeling af A og B - havn	
	Nyborg Lystbådehavne	A
	Nyhavn, KBH's havneområde	A
	Nykøbing F, Broer N. f. LBH	B
	Nykøbing F, Bådehavn N. f. Bro	A
	Nykøbing F, Lergravsbroen	B
	Nykøbing F, Pladser sydvest f. LBH	B
	Nykøbing F, Toreby Sejlklub	B
	Nykøbing F, Trafikhavn og LBH	A
	Nykøbing F, Yderhavn nord for LBH	A
	Nykøbing Mors	A
	Nykøbing S. Havn og Marina	A
	Nyord Havn	A
	Nysted Havn	A
	Næstved Havn	A
	Næstved Kanalen/Jakobshavn	A
	Næstved Kanalhavn	A
	Nørre Kås	A
O	Odden Havn	A
	Oddesund Lystbåde-/Fiskerihavn, inderhavn	A
	Oddesund Lystbåde-/Fiskerihavn, yderhavn	B
	Odense Havneområde	A
	Ommel Havn	A

	Omø Kirkehavn	A
	Onsevig Havn	A
	Orø Havn	A
	Otterup LBH	A
P	Pouls'vig LBH	A
	Præstelandingens Brolaug, Skårupsund, Thurø	B
	Præstø Havn, Bro 4 (Inderhavnen)	A
	Præstø Havn, øvrige broer	B
R	Randers Fjord, Broer v/Sejlklubben (broer ved Toldbodgade 14) og Motorbådsklubben (Brotoften 2 , øst for Randersbro)	A
	Randers Fjord, Dronningborg	B
	Randers Fjord, Randers Havn	A
	Randers Fjord, Udbyhøj Nord LBH	A
	Randers Fjord, Udbyhøj Syd LBH	A
	Randers Fjord, Uggelhuse	B
	Rantzausminde LBH.	A
	Redmolen, KBH's havneområde	B
	Reersø Lystbåde-/Fiskerihavn, inderhavn	A
	Reersø Lystbåde-/Fiskerihavn, yderhavn	B
	Refshaleøen - se oversigtskort nederst på listen pkt. 7	
	Remmerstrand/Jollehavn	A
	Ribe Havn (Åen)	A
	Ribe Havn, Kammerluse Bro	A
	Ringkøbing Havn	A
	Ringkøbing, Engforeningen Sommerlyst , Vonå	A
	Ristinge Havn (Bro)	A
	Rosenvold Bådelaug	A
	Roskilde ny og gl. havn	A
	Roskilde S. f. Elleore	B
	Rosnæs Bådelaug	B
	Rudkøbing Fiskerihavn	A
	Rudkøbing Fiskerihavn, Trafikhavn og LBH	A
	Rungsted Havn	A
	Rødby Havn	A
	Rødvig Havn	A
	Røjklit Havn	A
	Rømø Havn	A
	Rønbjerg Havn	A
	Rønne Havn	A
	Rørvig Havn	A
	Røsnæs Fiskerihavn	A
S	Sakskøbing Havn	A
	Sakskøbing Lystbådehavn (ny)	A
	Sakskøbing syd for Oreby Bro	B
	Sandager Havn	A
	Sandvig Fiskerihavn, Sjælland	B
	Sandvig Havn	A
	Scanport	A
	Sdr. Hammer Jollehavn (Nexø)	A
	Seden LBH, Odense A	A
	Sejerø Havn	A
	Silkeborg Søerne	B
	Sillerslev Havn	A
	Skagen Havn	A
	Skanderborg	B
	Skarø Havn	A
	Skaven Havn, Ringkøbing Fjord	A
	Skive Havn	A
	Skive Søsportshavn	A
	Skive Søsportshavn, Jolle- og Bådebygger Havn	A
	Skovballe	B

Skovnæs Havn	B
Skovshoved Havn	A
Skudehavn Nord- og Østbroer, KBH's havneområde	B
Skudehavnen Inderhavnen, KBH's havneområde	A
Skuldelev Havn	B
Skælskør Havn og LBH.	A
Skærbæk Fiskerihavn	A
Skærbæk LBH	A
Skødshoved Jollehavn	A
Skårupøre Bådelaug	B
Sletten Havn	A
Slusehavnen og ved Slusen, KBH's havneområde	A
Sluseholmen med kanaler, KBH's havneområde	A
Sluseløbet, KBH's havneområde	B
Snaptun Havn	A
Snaptun Lystbådehavn	A
Snedkergraven, Holmen, KBH's havneområde	
Snekkersten Havn	A
Snogebæk Havn	A
Snoghøj Gl. Havn	B
Sortsø LBH	A
Spodsbjerg Fiskerihavn	A
Spodsbjerg Turistbådehavn	A
Stauning LBH., Ringkøbing Fj.	A
Stavreby Bådehavn	A
Stege Havn	A
Stigboderne, KBH's havneområde	A
Stige Bådehavn	A
Stige Ø LBH. Odense Fjord	A
Stignæs Havn	A
Stinesminde Havn, Mariager Fjord Søområde	A
Strandby Fiskerihavn	A
Strib Havn	A
Struer Havn og LBH	A
Strynø Havn	B
Strøby Ladeplads Broer	B
Stubbekøbing Gl.Havn og LBH	A
Stubberup Havn	B
Sundby Mors Havn	B
Sundby SK.Havn	A
Sundkrogen Lystbådehavn, KBH's havneområde	A
Sundsøre	A
Svaneke Havn	A
Svaneke Vigehavn	B
Svanemøllen, KBH's havneområde	A
Svanemøllehavnen Nord	A
Svanemøllen udvendigt anlæg på Gl. Østre Mole, KBH's havneområde	A
Svendborg Gl. Havn, Kanalen	A
Svendborg Gl. Havn, Mellem Bro og LBH	B
Svendborg Havn og LBH	A
Svendborg v. Ribers Pakhus	B
Svendborgsund Marina	B
Svinø Bådelaug, Middelfart	B
Sydhavnens Bådeklubber, KBH's havneområde	A
Syrehavnen/Holbæk Bådelaug	A
Sæby Havn	A
Søby Havn	A
Sønderballe Bådelaug	B
Sønderborg LBH, Alssund	A
Sønderborg, Alssund, Ny LBH.	A
Sønderborg, Alssund, N. f. Sønderborg Slot/Chr.X. Bro Vest	B

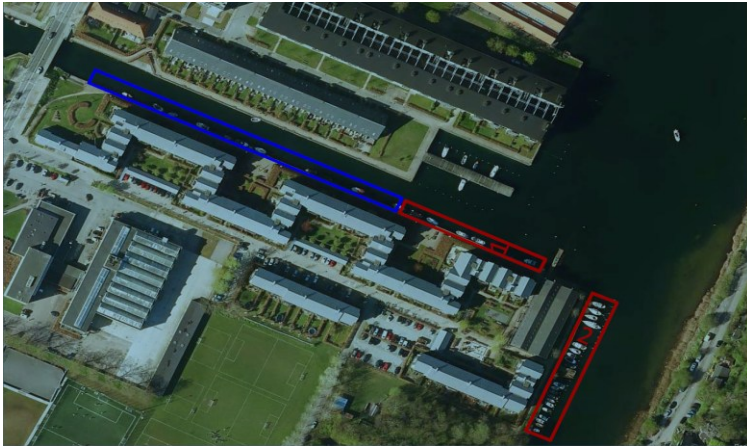
	Sønderborg, Alssund, S. f. ny Vejbro	B
	Sønderby Havn	B
	Søndre Frihavn, KBH's havneområde	A
	Søndre Refshalebassin gl. dok, KBH's havneområde	B
T	Takkeloftgraven, KBH's havneområde	A
	Tambohus Naturhavn	B
	Tange Sø	B
	Teglhølmens Østkaj / Broer, KBH's havneområde	A
	Teglkås Havn	B
	Teglværksbro, Nybøl, Egernsund	B
	Teglværkshavnen, KBH's havneområde	A
	Tejn Havn	A
	Tempelkrogens Bådelaug (Bramsnæsvig)	B
	Thissinghus LBH, Morsø	B
	Thisted Havn	A
	Thurø Bund	B
	Thurø Færgested	B
	Thurø Grønnevænge bådebro	B
	Thurø Mejerihavnen	B
	Thurø Snævringen	B
	Thurø-Dæmningen, Fynssiden	B
	Thurø, Præstelandingen, Skårupsund	B
	Thyborøn Havn	A
	Thyborøn Lystbådehavn	A
	Toft Lystbådehavn, Egernsund	B
	Toreby SK. Broer	B
	Torsminde Havn	A
	Trangraven, KBH's havneområde	A
	Troense - Badstuens Brolaug	B
	Troense Bådebroer	B
	Troense Havn	B
	Troense Vig	B
	Tuborg Havn	A
	Tunø Havn	B
	Tømmergraven, KBH's havneområde	A
	Tårnbæk Havn	A
	Tårs Fiskeri- og Lystbådehavn	A
U	Udbyhøj Nord LBH	A
	Udbyhøj Syd LBH	A
	Ulstrup, Dannebrogsplassen	B
	Urne Fiskerihavn	B
V	Valby Bådeklub - ved Slusen og Slusehavnen	A
	Vallensbæk Havn	A
	Vallensbæk Havn E bro yderside 101-152+ 201	B
	Vallensbæk Havn R bro yderside 27-29	B
	Vang Havn	A
	Varbjerg, Båring Vig	A
	Varde Å	A
	Vedbæk LBH	A
	Veddelev Havn	A
	Veddelev Red	B
	Vejle LBH	A
	Vejlesø, Holte	B
	Vejrø Havn	A
	Vemmenæs Bådelaug, Tåsinge	B
	Venø Havn, Limfjorden	A
	Vesterby Færgesavn, Fejø	A
	Vesterø, Læsø	A
	Vesterø Havn, Rantzausminde	A
	Vidå SK. Broer	B
	Vildsund LBH., Limfjorden	A

	Vindeby LBH, bro 1-4	A
	Vindeby LBH, bro 5	B
	Vinterleje Havn, Ringkøbing Fjord	B
	Virksund Havn	A
	Vive Fiskerihavn, Mariager Fjord Søområde	A
	Voersaa Havn	A
	Vordingborg Nordhavn bro 1-2 og østsiden af bro 3	B
	Vordingborg Nordhavn bro 3 vestsiden og resten af havn mod vest	A
	Vordingborg, Nordhavn, Kommunebro/Strandjægerbro	B
	Vordingborg, Nordhavn, SK.Snekkens bro 1, 2 og 3	B
	Vordingborg, Sydhavnen, Fiskeri-og LBH	A
	Værebros Å, Roskilde Fjord	A
W	Wilders Plads Kanal, KBH's havneområde	A
Y	Yachtklubben Furesøen, Holte	B
	Ydemæs LBH, Næstved	A
Æ	Ærøskøbing Havn og LBH	A
Ø	Øer Maritime Ferieby	A
	Østerbro Fiskerihavn, Nordsøvej, KBH's havneområde	A
	Østerby Havn, Læsø	A
	Øster Hurup Havn (Foreningen Øster Hurup Havn)	A
Å	Åbenrå Havn og Marina	A
	Aalborg, Nr. Sundby Lindholm Brygge	B
	Aalborg, Nr. Sundby Lindholm Å Bådelaug	B
	Aalborg, Nr. Sundby SK. Broer	A
	Aalborg, Ny Marina / Aalborg Sejlklub - Marina Fjordparken	A
	Aalborg, Skudehavn	A
	Aalborg, Sundby Hvorup	A
	Aalborg, Tunnelhavnen	B
	Aalborg, Vestre Bådehavn	A
	Ålbæk Havn	A
	Århus LBH	A
	Årsdale Havn	A
	Årø Havn - Sydbroen (se kort nederst på listen, pkt. 6)	B
	Årø Havn – Nord, øst- Vest og flydebro (se kort nederst på listen, pkt. 6)	A
	Årø Sund fiskerihavn og lystbådehavn	A

1) Dragør Færgehavn NV
Blå områder = B-havn



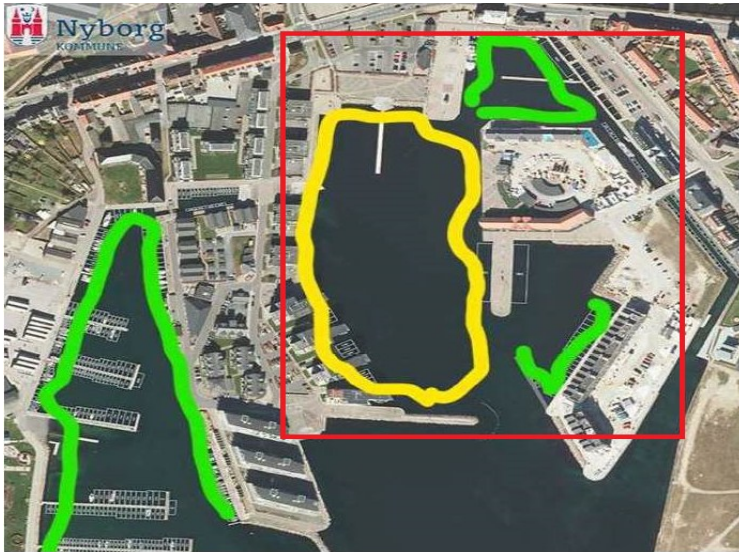
2) Bådelaug Halvtolv
Blåt område = A-havn
Rødt område = B-havn



3) Nyborg Marina

Grønne områder = Nyborg Lystbådehavn = A-havn

Gult område = Nyborg gl. færgeshavn = B-havn



4) Dyvig Bådelaug - broerne er markeret med 1-2-3 = A og 4-5 = B



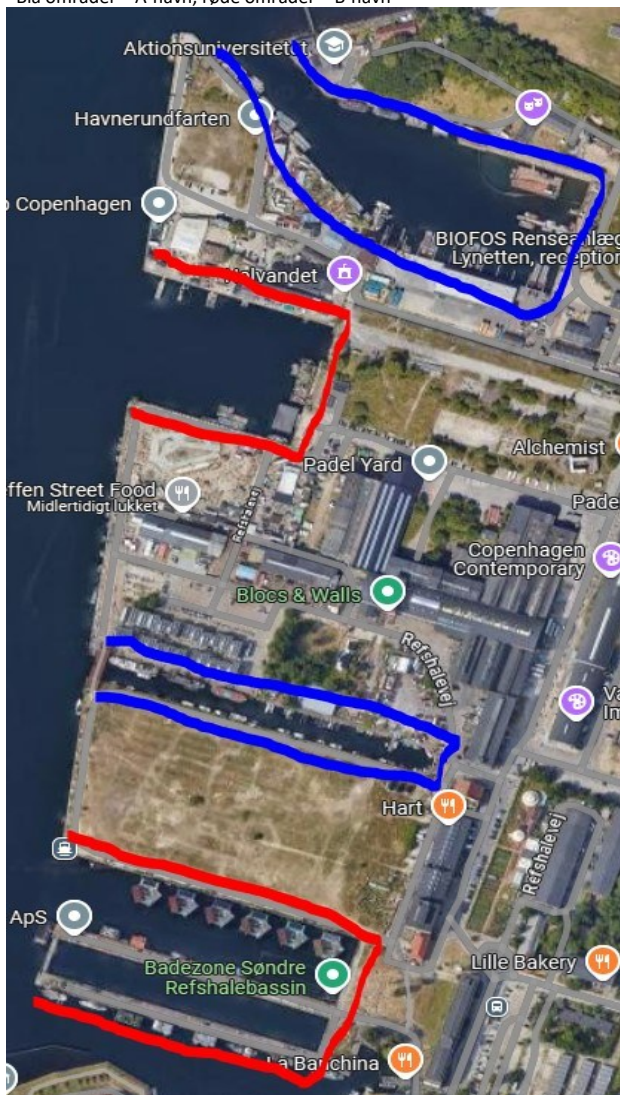
5) Lyø Havn/Marina - det markerede område er A-havn



6) Årø Havn - kort over broerne med navne. Sydbroen er B-havn.
De øvrige er A.



7) Oversigt over Refshaleøen:
Blå områder = A-havn, røde områder = B-havn



8) Mårup Havn = A-havn: Bro nr. 1,2,3 og 4 samt den gamle havns inderbassin. (= de grønne afmærkninger på kortet) Den øvrige Mårup Havn er B-havn.

